



Embrace

2010

Ontwerper: Henk van den Heuvel

Embrace is een fraai vormgegeven bankserie met stijlvolle details. De armen en rug zijn op dezelfde manier opgebouwd en staan los van elkaar. Door de lossere stoffering van de kussens oogt

de bank nonchalant en uitnodigend. De bank is comfortabel en nodigt uit tot vele uren zitplezier. Door het toepassen van losse kussens kan de bank aan elke gewenste zitdiepte worden aangepast.





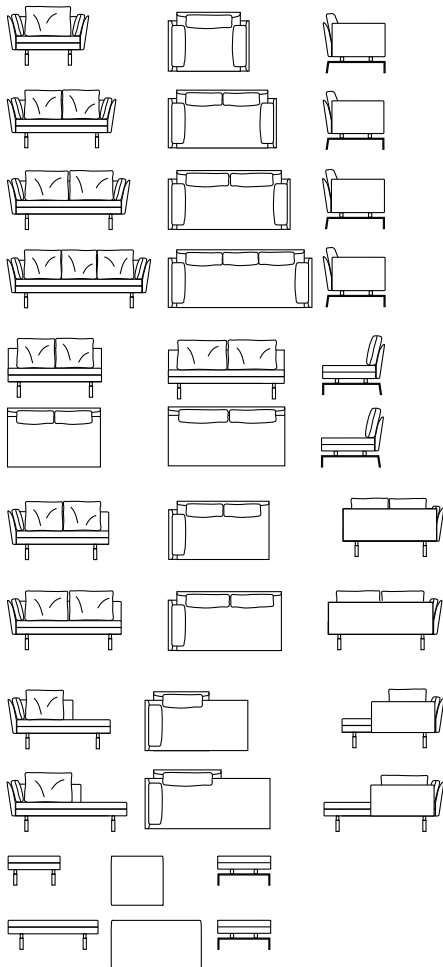
SPECIFICATIES

Ontwerper: Henk van den Heuvel

Embrace

2010

model	uitvoering	afmetingen (in cm.) h x b x d	productcode
Embrace	fauteuil	73 x 119 x 92	f/Em
	2-zits bank	73 x 166 x 92	b/Em/1
	2,5-zits bank	73 x 196 x 92	b/Em/2
	3-zits bank	73 x 226 x 92	b/Em/3
	element 2 zits	73 x 138 x 92	b/Em/4
	element 2,5 zits	73 x 172 x 92	b/Em/5
	chaise longue 2 zits	73 x 152 x 92	b/Em/6
	chaise longue 2,5 zits	73 x 186 x 92	b/Em/7
	dormeuse 2 zits	73 x 152 x 92	b/Em/8
	dormeuse 2,5 zits	73 x 186 x 92	b/Em/9
	poef vierkant	45 x 79 x 79	b/Em/10
	poef rechthoekig	45 x 79 x 138	b/Em/11



alle elementen in (cm.)

hoogte poot	24
zitsdiepte	tot 58
zithoogte	45

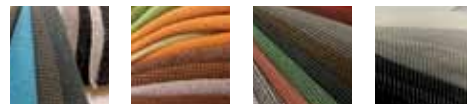
opties

- door de verschillende elementen te combineren stelt u uw eigen zitcombinatie samen.

materialen

- sterke en duurzame beuken en multiplex constructie
- Nosag springveren
- polyether vulling bedekt met Dracon.

keuze van de ontwerper voor de bekleding



Perla 1 Perla 2 Tindra Sugar



Tonica Luna

De daadwerkelijke kleuren kunnen verschillen van de kleuren in dit productblad.

SPECIFICATIES